

ROOFER[®]
TOUGH FURNITURE

INHOUD

Roofer	4
Brick	6
Block	10
Train	14
Café	18
Dining	22
Puck	26
Recycled	30
Steel collection	40
Mr. White	42
Mr. Grey	46
Mr. Purple & Mr. Lila	50
Mr. Violet	54
Mr. Red	56
Lighting	58
Wallcovering	62
Specials	66
The Flo	70
The Rock	72
Captain Piet	74



ROOFER

NL: Roofer maakt tough furniture: meubels die tegen een stootje kunnen en geschikt zijn voor intensief gebruik. Onze meubels worden gemaakt van duurzame materialen zoals bisonyl, staal en recycled kunststof. Ze vallen op door kleurrijke prints en een onorthodoxe stijl. Roofer ontwerpt ook meubels op maat. Dus met specifieke wensen op het gebied van afmetingen, materialen en prints, kunt u ook bij ons terecht.

Roofer heeft een brede collectie meubels; Brick, Block, Café, Dining, Lighting, Puck, Recycled kunststof, Steel, Train en Wallcovering. Omdat alle meubels stevig zijn en makkelijk schoon te houden worden ze vaak toegepast in openbare ruimtes. Roofer beschikt over een creatieve studio welke per direct ingezet kan worden voor uw inrichtingsvraagstukken. Laat u verrassen door de eigentijdse ontwerpen.

ENG: Roofer makes tough furniture: sturdy furniture suitable for intensive use. Our furniture is made of durable materials like bisonyl, steel and recycled synthetic material. They stand out because of their colourful prints and unorthodox style. Roofer also designs tailor-made furniture. So we can help you with all your specific wishes when it comes to sizes, materials and prints.

Roofer has a broad collection of furniture: Brick, Block, Café, Dining, Lightning, Puck, Recycled synthetic material, Steel, Train and Wall prints. Because all our furniture is sturdy and easy to clean to are often used in public spaces. Roofer has a creative studio which can be used at any time for all your decoration problems. Let us surprise you with our modern designs.

GER: Roofer erstellt tough furniture: Möbel, die etwas aushalten können und sich für intensive Nutzung eignen. Unsere Möbel werden aus nachhaltigen Materialien, wie Bisonyl, Stahl und wiederverwertetem Kunststoff, fabriziert. Sie fallen durch farbenreiche Prints und einen unorthodoxen Stil auf. Roofer entwirft auch maßgefertigte Möbel. Sollten Sie also spezifische Wünsche hinsichtlich der Maße, Materialien und Prints haben, dann sind Sie bei uns genau richtig.

Roofer verfügt über eine große Möbelkollektion: Brick, Block, Café, Dining, Lightning, Puck, Recycled kunststof (wiederverwerteten Kunststoff), Steel, Train und Wallprints. Weil alle Möbel sehr solide und leicht zu reinigen sind, werden sie oft in öffentlichen Räumen verwendet. Roofer verfügt über ein Kreativstudio, das sofort für Ihre Einrichtungswünsche eingesetzt werden kann. Lassen Sie sich von den zeitgemäßen Entwürfen überraschen.



BRICK

NL: Roofer Bricks zijn leverbaar in full color en uni color bisonyl en kunnen zowel binnen als buiten worden gebruikt. De Bricks hebben een stoer uiterlijk door het glimmende en stevige vrachtwagenzeil en kunnen besteld worden met iedere gewenste opdruk. Roofer heeft een aantal maten standaard in de collectie maar het merendeel van de opdrachten is speciaal maatwerk. Roofer heeft dan ook zeer veel ervaring in het uitvoeren van speciale wensen.

ENG: Roofer Bricks are available in full colour and uni colour bisonyl and can be used inside as well as outside. The Bricks have a tough look because of their shiny and sturdy truck tarpaulin and can be ordered with any print you like. Roofer has several standard sizes in its collection but the majority of our orders are tailor-made. Therefore Roofer is very experienced in carrying out your special wishes.

GER: Roofer Bricks sind in Vollfarben- und Unifarben-Bisonyl lieferbar und sind für sowohl Innen- als auch Außenanwendung geeignet. Die glänzende und starke LKW-Plane verleiht den Bricks einen robusten Eindruck. Sie können mit einem Aufdruck nach Wunsch geliefert werden. Roofer hat eine Anzahl von Standardmaßen auf Lager, aber bei den meisten Aufträgen handelt es sich um maßgeschneiderte Arbeit. Roofer hat deswegen auch sehr viel Erfahrung mit der Erfüllung von Sonderwünschen.





$$f(x) = \sum_{j=1}^n a_j u_j(x)$$
$$f(x) - f(x_n) \quad I_1 = \int_{x_1}^{x_2} f(x) dx$$
$$\frac{(\sqrt{2})^3 - (\sqrt[3]{n})^3}{(\sqrt{n+2})^2 - (\sqrt[3]{n+2})^3} \sum_{k=0}^n a_{k+2}$$
$$1)^2 + (\sqrt[3]{n+2})^3 \sum_{k=0}^n a_{k+2}$$
$$1) < (1 + \frac{1}{n})^{n+1}$$

BLOCK

NL: De Block is leverbaar in verschillende maten en bekleed met bisonyl (een soort vrachtwagenzeil) dat leverbaar is in een breed pallet aan uni kleuren en zelfs met digitale print. De banken kunnen zowel los als tegen een wand worden geplaatst en indien nodig ook aan elkaar worden verankerd.

ENG: The Block is available in different sizes and is coated with bisonyl (a tarpaulin used on trucks) which is available in a wide scale of uni colours and can even be digitally printed. The sofas can be used both on their own, or be cramped either to a wall or to another Brick sofa.

GER: Das Block ist in unterschiedlichen Maßen erhältlich und mit Bisonyl, eine Art LKW-Plane, bekleidet. Es ist in einem breiten Spektrum an Unifarben und sogar mit Digitalprint lieferbar. Die Bänke können sowohl frei als auch gegen eine Wand stehen und, wenn nötig, auch ineinander verankert werden.





TRAIN

NL: Net zoals bij de Brick en Block is de Train leverbaar in een groot aantal uni kleuren of met een digitale print. Daarnaast zijn alle gestoffeerde meubels uit de collectie ook leverbaar in zeer veel soorten meubelstoffen van diverse fabrikanten. Bovendien zijn de banken in vrijwel alle hoogtes en lengtes te bestellen. Kortom, er zijn heel veel mogelijkheden om de banken geheel naar eigen wens samen te stellen.

ENG: Just as Brick and Block, Train is available in many uni colours or with a digital print. All upholstered furniture in our collection is also available in many fabrics from various suppliers. Furthermore, the sofas can be ordered in almost all heights and sizes. In short, the possibilities to customise your sofas are endless.

GER: Genauso wie Brick und Block ist auch die Train in vielen Unifarben oder mit Digitalprint erhältlich. Außerdem sind alle Polstermöbel aus der Kollektion auch in vielen Möbelstoffen unterschiedlicher Hersteller lieferbar. Darüber hinaus können die Bänke in nahezu allen Höhen und Längen bestellt werden. Es gibt also sehr viele Möglichkeiten, die Bänke genau nach Ihren Wünschen anfertigen zu lassen.





CAFÉ

NL: Deze nieuwe uitvoering van de Train is een stuk chiquer. De Cafébank is gemaakt van verschillende materialen. De onderbak is gemaakt van melamine of HPL en het zitgedeelte is bekleed met bisonyl, skai of andere meubelstoffen. Door het gebruik van de verschillende materialen kunnen er oneindig veel combinaties gemaakt worden. Ook bij dit model kunnen de full color prints toegepast worden.

ENG: Train's new design is very fancy. The Café sofa is made of different materials. Its support is made of melamine or HPL and the seating unit is lined with bisonyl, skai or other furniture fabrics. By using different materials, the combinations which can be created are endless. This model too allows full colour prints.

GER: Diese neue Ausführung der Train ist ein wenig eleganter. Die Café-Bank wurde aus unterschiedlichen Materialien hergestellt. Der Unterkasten wird aus Melamin oder HPL hergestellt und der Sitzteil wird mit Bisonyl, Skai oder anderen Möbelstoffen bekleidet. Da viele Materialien zum Einsatz kommen, gibt es unendlich viele Kombinationen. Auch bei diesem Modell können die Vollfarbenprints gewählt werden.



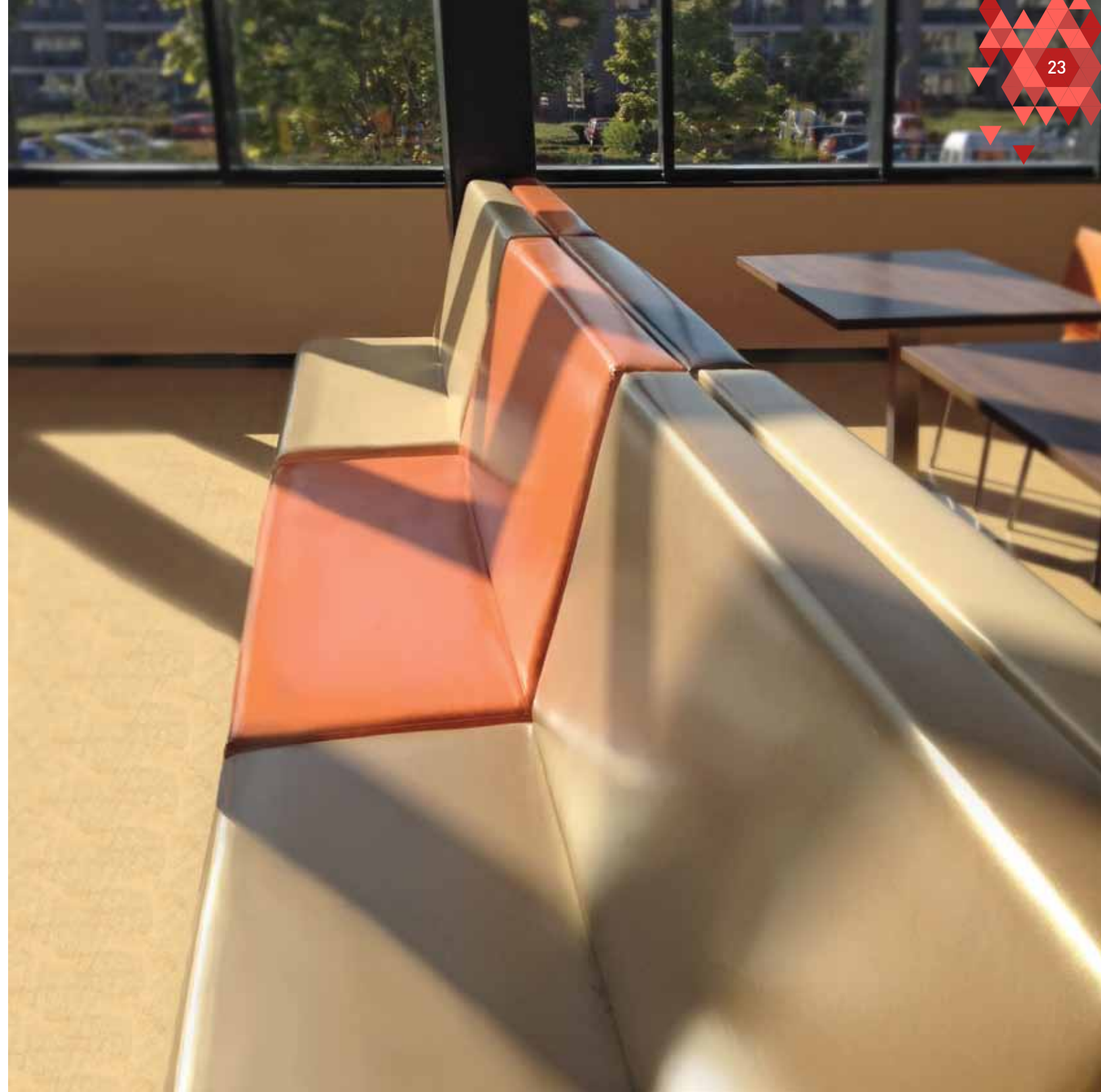
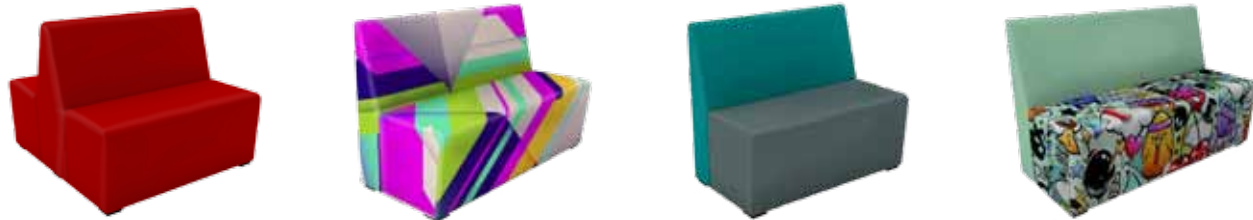


DINING

NL: De Dining is leverbaar met bisonyl (een soort vrachtwagenzeil) dat leverbaar is in een breed pallet aan uni kleuren en met digitale print. De Dining is ook in verschillende maten en hoekopstellingen verkrijgbaar. Er zijn dus meerdere mogelijkheden om de banken geheel naar eigen wens samen te stellen. Omdat alle meubels stevig zijn en makkelijk schoon te houden worden ze vaak in openbare ruimtes toegepast.

ENG: The Dining is available in bisonyl (a tarpaulin used on trucks) which is available in a broad uni colour range or with digital print. The Dining is available in various sizes and corner arrangements. So there are multiple possibilities to arrange the sofas any way you like. Because all our furniture is sturdy and easy to clean they are often used in public spaces.

GER: Die Dining-Bank ist mit Bisonyl, eine Art LKW-Plane, und in einem breiten Spektrum an Unifarben sowie mit Digitalprint lieferbar. Die Dining ist auch in unterschiedlichen Maßen und Eckaufstellungen verfügbar. Es gibt also mehrere Möglichkeiten, die Bänke genau nach Ihren Wünschen anfertigen zu lassen. Weil alle Möbel robust und leicht zu reinigen sind, kommen sie oft in öffentlichen Räumen zum Einsatz.





PUCK

NL: De Puck, een poef in verschillende maten, heeft een gepatenteerde kern die is gemaakt van recycled kunststof. De Puck is oersterk, licht van gewicht, makkelijk te reinigen en heeft een mooie afwerking. Het meubel is leverbaar in 5 standaard maten en in diverse kleuren. Daarnaast kan de bovenkant worden voorzien van een eigen print.

ENG: The Puck, a hassock in different sizes, has a patented core made out of recycled synthetic material. The Puck is highly durable, lightweight, easy to clean and has a beautiful finish. It is available in 5 standard sizes and various colours and the top can be customised with its own print.

GER: Der Puck, ein Hocker in unterschiedlichen Maßen, hat einen patentierten Kern aus wiederverwertetem Kunststoff. Der Puck ist bärenstark, leichtgewichtig, leicht zu reinigen und sehr fein nachgearbeitet. Das Möbelstück ist in 5 Standardmaßen und unterschiedlichen Farben lieferbar. Außerdem kann die Oberseite mit einem eigenen Print ausgestattet werden.



Small
Size: 26 H - 32 cm



Medium
Size: 33 H - 41 cm



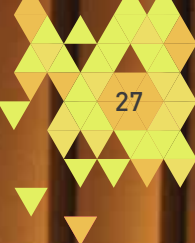
Large
Size: 46 H - 49 cm



Wheel
Size: 49 H - 49 cm



Bar
Size: 74 H - 52,5cm





RECYCLED

NL: Recycled kunststof is een milieuvriendelijk product dat wordt gemaakt van tweedehands kunststof. Het wordt geproduceerd door verschillende kunststoffen samen te smelten en te persen in standaard mallen. Het materiaal is niet geïmpregneerd, geeft geen giftige stoffen af en valt altijd weer opnieuw te recyclen. Door het productie-proces is recycled kunststof zeer massief; het is zwaar, oersterk en gaat in de buitenlucht 10 keer langer mee dan hout. Ook is het vorst- en uv-bestendig en neemt het geen vuil en vocht op.

ENG: Recycled synthetic material is a environment friendly product which is produced from second-hand synthetic fibre. It is produced by melting different synthetics together and press them into standard moulds. The material is not impregnated, does not emit toxic fumes and can always be recycled again. The production process makes the material thoroughly solid; it is heavy, highly durable and lasts 10 times longer than wood when placed outside. It is also frost and UV proof and does not absorb dirt or moisture.

GER: Recycled kunststof (wiederverwerteter Kunststoff) ist ein umweltfreundliches Produkt, das aus Gebrauchtkunststoff hergestellt wird. Es wird produziert, indem unterschiedliche Kunststoffe zusammenschmolzen und in Standardschablonen gepresst werden. Das Material ist nicht imprägniert, setzt keine Giftstoffe frei und ist immer wieder wiederverwertbar. Wegen des Produktionsprozesses ist wiederverwerteter Kunststoff sehr massiv; er ist schwer, bärenstark und hält in der Außenluft zehnmal länger als Holz. Er ist auch Frost- und UV-beständig und nimmt keinen Schmutz und keine Feuchtigkeit auf.





Captain Picknick
Size: 180*160*75 cm



Captain Picknick XL
Size: 360*160*75 cm



Captain Picknick Ground
Size total: 235*235*77 cm
Size table: 150*150 cm



Captain Tree
Size: 60*80 260 cm



Captain 4-seater
Size: 140*140*60 cm



Captain Picknick Round
Size: 250*73* 53 cm



Captain Jack
Size: 80*80*78 cm



Captain Rob
Size: 200*96*78 cm



Captain Hook
Size: 140*90*78 cm



Captain Rob
Size: 200*96*78 cm



Captain Bamboo
Size: 140*39*60 cm



Captain Trash
Size: 50*110*50 cm



Captain Birdy
Size: 25*25*25 cm



Captain Solid
Size: 45*45*86 cm



Captain Solid Kids
Size: 22*22*66 cm



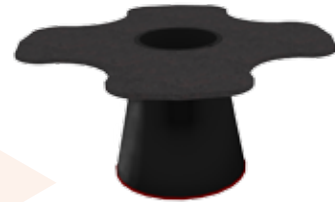
Captain Riet
Size: 72*97*71 cm



Captain Cook STA
Size: 100*110 cm



Captain Cook ZIT
Size: 140*80 cm



Captain Cook Kid
Size: 145*60 cm



Captain Two Leg
Size: 140*80*78 cm



Captain One Leg
Size: 80*80*78 cm



Captain One Leg
Size: 80*80*110 cm



Captain Rum
Size: 80*80*110 cm



Captain John
Size: 120*30*50 cm



Captain Long
Size: 240*30*50 cm



Captain Spock
Size: 140*42*50 cm



Captain Hood
Size: 140*42*48 cm



Captain Lounge Corner
Size: 240*240*75 cm



Captain Lounge
Size: 240*70*75 cm



Captain Smokey Corner
Size: 240*75*210 cm



Captain Smokey
Size: 120*75*210 cm





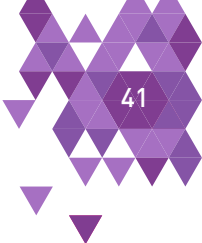
STEEL COLLECTION

NL: Geheel nieuw in de Roofer collectie is het gebruik van staal. Door dit materiaal aan de collectie toe te voegen zijn we in staat om nieuwe vormen en constructies te creëren. In combinatie met recycled kunststof en het bisonyl is er inmiddels al een solide collectie ontstaan (Mr. color serie). Het staal kunnen we beschermen door het thermisch te verzinken (voor buiten) of we kunnen het in iedere gewenste RAL-kleur poedercoaten (voor binnen). Daarnaast kunnen we de stalen frames combineren met bladen, gestoffeerde onderdelen en recycled kunststof delen. Hiernaast vindt u een tabel met alle mogelijke varianten per model.

ENG: New in Roofer's collection is the use of steel. By adding this material to our collection we are able to create new shapes and constructions. Combined with recycled synthetic material and bisonyl a solid collection now exists (Mr. Colour series). We protect the steel by thermally galvanising it (for outside use) or we can powdercoat it into any RAL-colour you desire (for inside use). We can also combine the steel frames with tops, upholstered parts and recycled synthetic materials. Adjoining you find a list of all different varieties per model.

GER: Komplett neu in der Roofer-Kollektion ist die Verwendung von Stahl. Indem wir dieses Material der Kollektion hinzufügen, sind wir in der Lage, neue Formen und Konstruktionen zu bilden. Kombiniert mit wiederverwertetem Kunststoff und Bisonyl ist bereits eine solide Kollektion entstanden (die Mr. Color-Serie). Wir können den Stahl schützen, indem wir ihn feuerverzinken (für draußen) oder ihn in jede erwünschte RAL-Farbe pulverbeschichten (für drinnen). Außerdem können wir die stählernen Frames mit Platten, Polsterteilen und Teilen aus wiederverwertetem Kunststoff kombinieren. Anbei finden Sie eine Tabelle mit allen möglichen Variationen pro Modell.

	Mr. White	Mr. Grey	Mr. Lila	Mr. Purple	Mr. Violet	Mr. Red
Frame:						
Thermisch verzinkt	<input type="radio"/>	<input checked="" type="radio"/>	<input type="radio"/>	<input checked="" type="radio"/>	<input checked="" type="radio"/>	<input checked="" type="radio"/>
Ral kleur	<input type="radio"/>	<input checked="" type="radio"/>	<input type="radio"/>	<input checked="" type="radio"/>	<input checked="" type="radio"/>	<input checked="" type="radio"/>
Bladen:						
Ecoplex	<input type="radio"/>	<input checked="" type="radio"/>	<input type="radio"/>	<input checked="" type="radio"/>	<input checked="" type="radio"/>	<input checked="" type="radio"/>
Recycled kunststof	<input type="radio"/>	<input checked="" type="radio"/>	<input type="radio"/>	<input checked="" type="radio"/>	<input checked="" type="radio"/>	<input checked="" type="radio"/>
HPL volkern uni	<input type="radio"/>	<input checked="" type="radio"/>	<input type="radio"/>	<input checked="" type="radio"/>	<input checked="" type="radio"/>	<input checked="" type="radio"/>
HPL volkern full color	<input type="radio"/>	<input checked="" type="radio"/>	<input type="radio"/>	<input checked="" type="radio"/>	<input checked="" type="radio"/>	<input checked="" type="radio"/>
Full color laminaat	<input type="radio"/>	<input checked="" type="radio"/>	<input type="radio"/>	<input checked="" type="radio"/>	<input checked="" type="radio"/>	<input checked="" type="radio"/>
Bekleding:						
Bisonyl uni of full color	<input type="radio"/>	<input checked="" type="radio"/>	<input type="radio"/>	<input checked="" type="radio"/>	<input type="radio"/>	<input type="radio"/>
Meubelstof	<input type="radio"/>	<input checked="" type="radio"/>	<input type="radio"/>	<input checked="" type="radio"/>	<input type="radio"/>	<input type="radio"/>
Skai achtig	<input type="radio"/>	<input checked="" type="radio"/>	<input type="radio"/>	<input checked="" type="radio"/>	<input type="radio"/>	<input type="radio"/>
Akoestiek:						
In zittingen	<input type="radio"/>	<input checked="" type="radio"/>	<input type="radio"/>	<input checked="" type="radio"/>	<input type="radio"/>	<input type="radio"/>
In dak	<input type="radio"/>	<input type="radio"/>	<input type="radio"/>	<input type="radio"/>	<input type="radio"/>	<input type="radio"/>



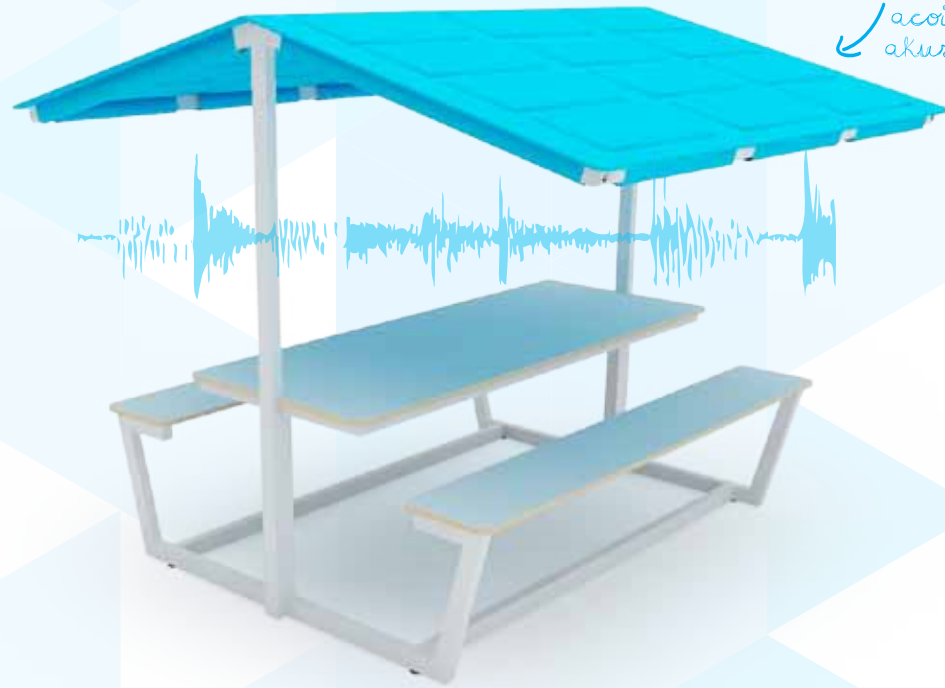
MR. WHITE

NL: Een stukje geborgenheid en rust in een openbare gelegenheid. Hij is robuust, maar toch elegant. Ideaal om het meubel in een entree, aula, kantine of open leeromgeving toe te passen. Mr. White is zo ontworpen dat hij gedemonteerd door een deuropening van 80*200 cm kan. Bovendien past Mr. White zowel in een moderne als in een klassieke omgeving en kent hij tal van verschillende uitvoeringen.

ENG: A sense of safety and peace in a public space. It is sturdy, yet elegant. The ideal piece of furniture to use in a hallway, assembly hall, canteen or open study environment. Mr. White is designed to fit through a 80*200 doorpost. Furthermore Mr. White is designed to fit into both in a modern and a classical environment and is available in multiple designs.

GER: Ein bisschen Geborgenheit und Ruhe in einem öffentlichen Raum. Er ist ruhig, aber elegant. Das Möbelstück ist besonders für den Einsatz in einem Eingangsraum, einer Aula, einer Kantine oder einem offenen Studienraum geeignet. Mr. White wurde auf eine Weise entworfen, die eine Demontage und den Transport durch eine Türöffnung von 80*200 cm ermöglicht. Außerdem eignet sich Mr. White sowohl für eine moderne als auch für eine klassische Umgebung und ist er in unterschiedlichsten Ausführungen erhältlich.

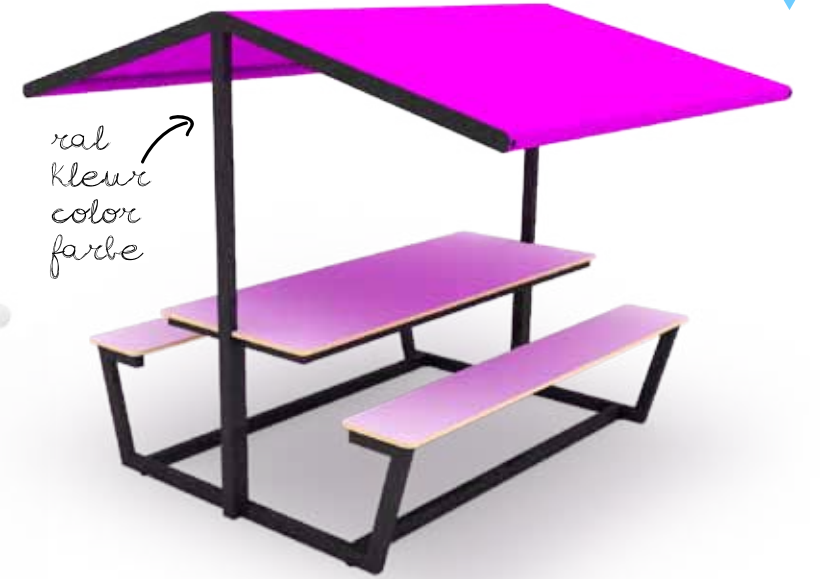




akoestiek
acoustic
akustisch



full color



real
Kleur
color
farbe



buiten
outside



FULL COLOR

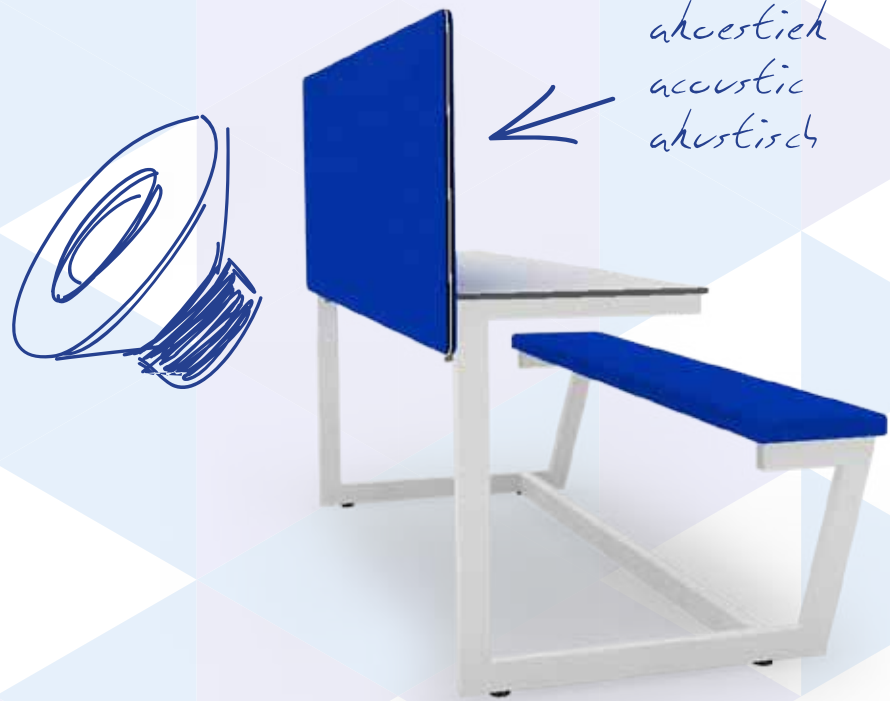
MR. GREY

NL: De Mr. Grey is een multifunctioneel zitelement. Het meubel kan voor verschillende functies worden toegepast. Achter elkaar, als lesopstelling, tegen elkaar als picknickset, in een cirkel voor vergaderingen en tegen een muur als rustige werkplek. Kortom een alleskunner. Laat je verrassen door de vele, verschillende uitvoeringen.

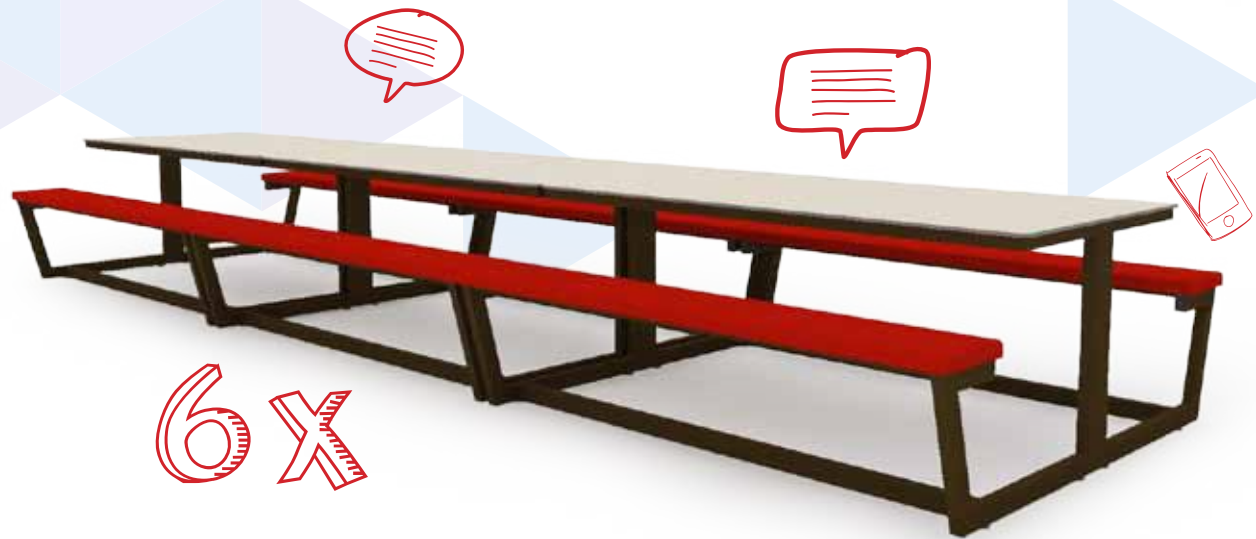
ENG: Mr. Grey is a multifunctional seating element. It can be used for several purposes. Behind each other, as a teaching arrangement, joined together for a picnic, in a circle for meetings and against a wall for a peaceful workspace. He is a jack-of-all-trades! Be surprised by its many different designs.

GER: Der Mr. Grey ist ein multifunktionelles Sitzelement. Das Möbelstück kann zu verschiedenen Zwecken eingesetzt werden. Hintereinander, in Unterrichts-Aufstellung, kombiniert als Picknick-Satz, in einem Kreis für Versammlungen und gegen die Wand als ruhiger Arbeitsplatz. Kurz: ein Alleskönner. Lassen Sie sich von den vielen unterschiedlichen Ausführungen überraschen.





real
kleur
color
farbe

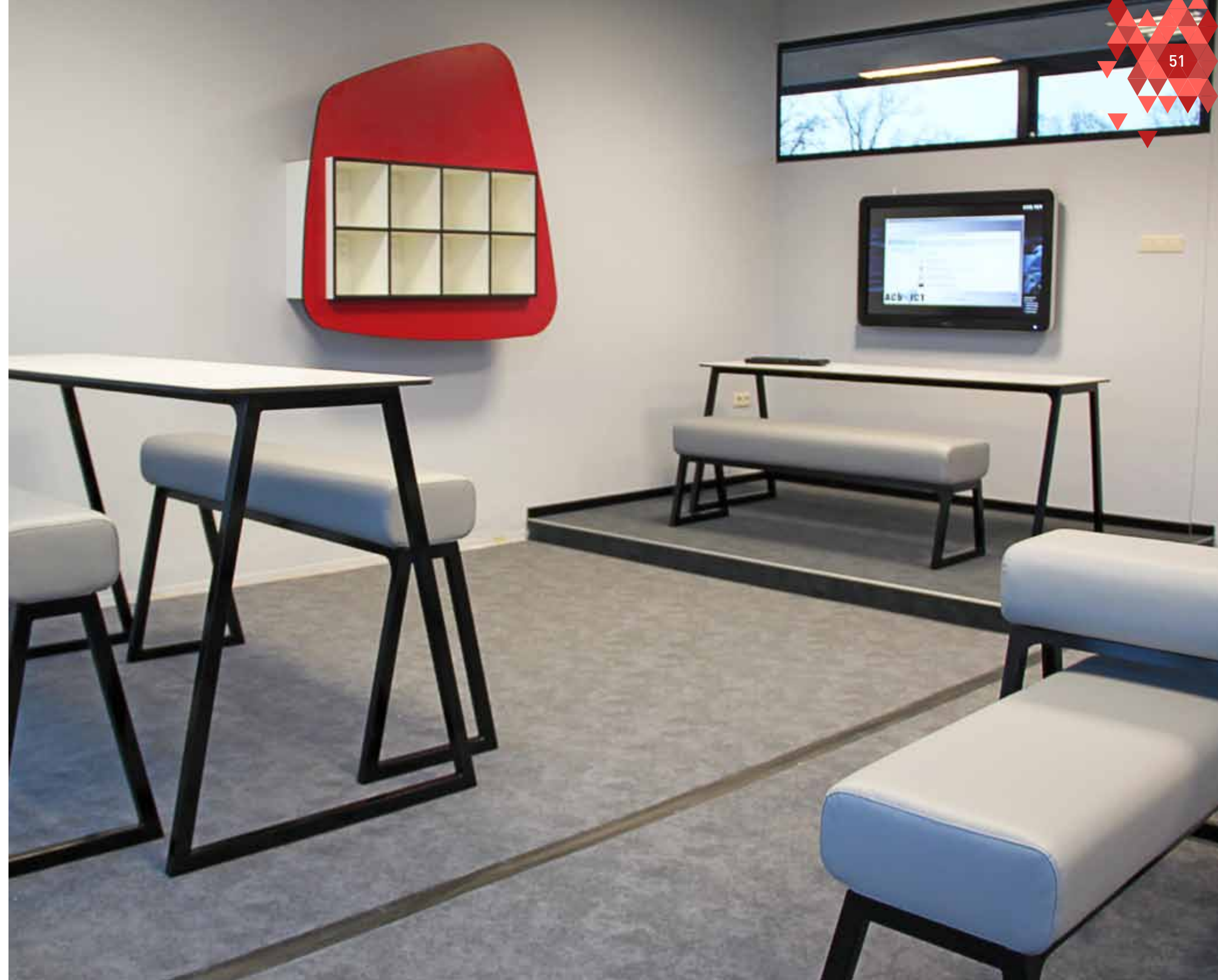


MR. PURPLE & MR. LILA

NL: Deze mooie belijnde tafels en zitbalken zijn zeer breed inzetbaar. De tafels zijn ideaal als bureau, flexplek, kantine tafel of besprektafel. Door de ronde accenten ogen de tafels vriendelijk en doordat je ze in verschillende hoogtes toe kunt passen ontstaat er dynamic in een ruimte. De Mr. Lila & Mr. Purple zijn dan ook zeer goed met elkaar te combineren.

ENG: These beautifully lined tables and benches are widely usable. The tables are ideal as desks, flexible work stations, canteen tables or meeting tables. The tables have a friendly look thanks to their round shapes and because they can be used at different heights a space becomes dynamic. Mr. Lila and Mr. Purple can be combined perfectly.

GER: Diese schönen linierten Tische und Sitzbalken sind sehr breit einsetzbar. Sie eignen sich besonders als Büro, flexibler Arbeitsplatz, Kinentisch oder Konferenztisch. Mit runden Elementen haben die Tische eine freundliche Ausstrahlung und weil sie in unterschiedlichen Höhen aufgestellt werden können, entsteht Dynamik im Raum. Mr. Lila und Mr. Purple lassen sich deswegen auch sehr wohl kombinieren.



laag low niedrige



hoog high hoch ↑



f u i i
c o i o i



thermisch
verzinkt



MR. VIOLET

NL: Deze multifunctionele statafel kent vele verschillende uitvoeringen. Mr. Violet kan worden voorzien van een afvalbak van circa 50 liter. Tevens is hij leverbaar als dubbele en als drie dubbele statafel d.m.v. een speciaal blad. Door de verschillende soorten bladen en toe te passen kleuren zijn er talloze uitvoeringen. Deze stevige statafel heeft dezelfde belijning als Mr. White, Mr. Grey, Mr. Purple en Mr. Lila en zijn daarom goed te combineren met elkaar.

ENG: This multifunctional standing table has many different versions. Mr. Violet can be fitted with a 50 litre trash container. It is also available as a double or triple standing table though a special top. Its many different tops and available colours make many different versions of this table. This sturdy standing table has the same lineation as Mr. White, Mr. Grey, Mr. Purple, and Mr. Lila and these are therefore easy to combine.

GER: Dieser Multifunktionsstehtisch ist in vielen unterschiedlichen Formen erhältlich. Mr. Violet kann mit einem Abfalleimer mit etwa 50 Litern ausgestattet werden. Er kann mithilfe einer Sonderplatte ebenfalls als doppelter und als dreifacher Stehtisch geliefert werden. Wegen der unterschiedlichen Plattensorten und Farben gibt es zahlreiche Möglichkeiten. Dieser solide Stehtisch ist auf die gleiche Weise liniert wie Mr. White, Mr. Grey, Mr. Purple und Mr. Lila und ist deswegen für Kombinationen gut geeignet.

uni color



Full color
Vollfarbe



eco blad

Puck
Bar

MR. RED

NL: Mr. Red, verrijdbare tribunebank. Een ruimte is in een handomdraai klaar voor een voorstelling, toespraak of optreden met Mr. Red als basis. Deze verrijdbare tribunebank is zeer degelijk gebouwd en is met een comfortabele zit ontworpen. Doordat je op verschillende niveaus kunt gaan zitten is het een speels en multifunctioneel meubel.

ENG: Mr. Red, movable covered stands. Any space can easily be adjusted for a performance, speech or show with Mr. Red as its base. These movable covered stands were very sturdily designed and have a comfortable seat. Because you can sit at different levels it is a playful and multifunctional piece of furniture.

GER: Mr. Red, eine fahrbare Tribünenbank. Ein Raum eignet sich durch Mr. Red im Handumdrehen für eine Aufführung, eine Rede oder einen Auftritt. Diese fahrbare Tribünenbank hat eine sehr gediegene Bauart und wurde mit einem komfortablen Sitz ausgestattet. Weil Sie sich auf mehrere Ebenen setzen können, entsteht ein spielerisches und multifunktionelles Möbelstück.



buiten
outside



♻️ Wroem!



LIGHTING

NL: Om de ingerichte ruimte helemaal compleet te maken ontwerpt Roofer ook lampenkappen. De lampenkappen kunnen bekleed worden met een uni color of afbeelding naar keuze. En zijn leverbaar in verschillende vormen en maten. Het materiaal wat hiervoor gebruikt wordt is chinette. Ook maatwerk is mogelijk!

ENG: To finish a furnished space, Roofer also designs lampshades. The lampshades can be lined in uni colours or a design of your choice. They are available in different shapes and sizes. The material we use is chinette. You can also order tailor-made lampshades.

GER: Um den eingerichteten Raum zu komplettieren, entwirft Roofer auch Lampenschirme. Diese können mit einer Unifarbe oder einer Abbildung nach Wahl bekleidet werden und sind in unterschiedlichen Maßen und Formen lieferbar. Für diese Schirme kommt als Material Chinette zum Einsatz. Auch maßgeschneiderte Lösungen sind möglich!





WALLCOVERING

NL: Wallprints zijn ideaal om een muur te vormen tot een landschap, vergezicht, je droomstad of om je muur te decoreren met je eigen foto. Bedenk eens wat je met je muren kan doen als je hier zelf de beschikking over zou hebben? Bij "standaard" behang is de keuze vaak beperkt. Met onze Wallprints zijn de mogelijkheden volledig naar uw eigen keus leverbaar! Bedenk en ontwerp gewoon je eigen Wallprint! Wij kunnen naadloos plakken tot 4,90 meter hoog en 25 meter breed.

ENG: Wallprints are ideal to change a wall into a landscape, a panoramic view, your dream city or decorate your wall with your own picture. Just think of the possibilities if you could customise your walls. If you use standard wallpaper your options are limited. But with our Wallprints the possibilities are adjusted to your wishes. Come up with your own Wallprint! We can link seamlessly up to 4.9m in height and 25m in width.

GER: Wallprints sind ideal, um eine Wand zur Landschaft, zum Weitblick oder zum Ausblick auf Ihre Traumstadt werden zu lassen oder um Ihre Wand mit eigenen Bildern zu dekorieren. Stellen Sie sich mal vor, was Sie alles mit Ihren Wänden machen könnten, wenn Ihnen Wallprints zur Verfügung stünden? Bei Standardtapete ist die Wahl oft begrenzt. Mit unseren Wallprints liegt die komplette Gestaltung der Wand in Ihrer Hand! Kreieren und entwerfen Sie einfach Ihren eigenen Wallprint! Wir können bis zu einer Höhe von 4,90 Metern und einer Breite von 25 Metern lückenlos kleben.





SPECIALS

NL: Roofer werkt zeer klantgericht en denkt graag mee over projecten op maat. Of er nu specifieke wensen bestaan op het gebied van kleur, materiaal, grootte of zelfs vorm, in principe is zo goed als alles mogelijk. Zo ontwerpen we regelmatig in nauwe samenwerking met onze klanten geheel nieuwe meubels die vervolgens in een unieke oplage kunnen worden geproduceerd.

ENG: Roofer is a supremely client-oriented company and likes to participate in tailor-made projects. Whether you have specific wishes when it comes to colour, material, size or even shape, basically everything is possible. Thus we often design completely new furniture together with our clients which are then produced in a unique edition.

GER: Roofer arbeitet sehr kundenorientiert und hilft Ihnen gerne bei maßgeschneiderten Projekten. Ob Farbe, Material, Größe oder sogar Form, wir erfüllen grundsätzlich jeden Wunsch. So entwerfen wir oft in enger Zusammenarbeit mit unseren Kunden vollständig neue Möbel, die anschließend in einer einzigartigen Auflage produziert werden können.





THE FLO

NL: Ter uitbreiding op onze Brick collectie is er nu The Flo. The Flo is zo ontworpen dat hij perfect past op de Brick en Block uit onze collectie. Het huidige digitale tijdperk vraagt om een nieuwe werkhouding. Met The Flo onder je laptop of iPad kun je snel en gemakkelijk even mailen, skypen of internetten. In een handomdraai is The Flo ook een waardig zitelement om lekker in te chillen.

ENG: The Flo comes as an addition to our Brick collection. The Flo was especially designed to fit with the Brick and Block of our collection. The current digital age demands a new posture during work. Using the Flo under your laptop or iPad allows you to easily email, skype or browse. In less than no time you can convert The Flo into a worthy seating element to relax on.

GER: Zur Erweiterung unserer Brick-Kollektion gibt es jetzt The Flo. The Flo wurde auf eine Weise entworfen, die ihn perfekt zum Brick und Block passen lässt. Das heutige digitale Zeitalter erfordert eine neue Arbeitshaltung. Mit The Flo unter Ihrem Notebook oder iPad haben Sie schnell und unkompliziert Zugang zu Email, Skype und Internet. Im Handumdrehen ist The Flo aber auch ein gediegener Sitzelement, auf dem es sich herrlich chillen lässt.

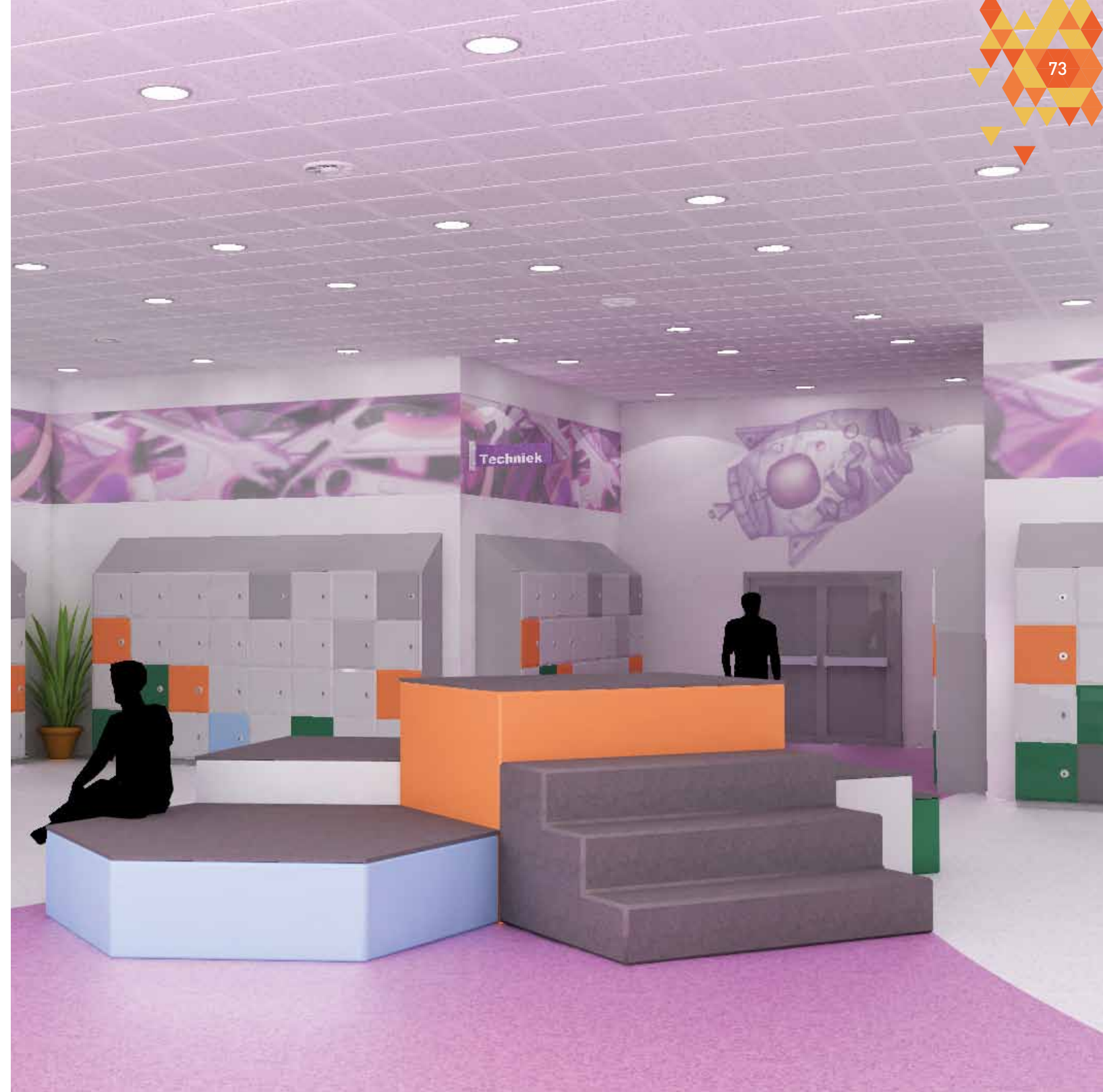


THE ROCK

NL: The Rock, moderne apenrots! Dit speelse zitobject is een echte aanwinst in een grote ruimte. Door de verschillende zithoogtes ontstaat er een ongedwongen sfeer. The Rock is uit te voeren in zowel uni als full color elementen. De trap en zittingen zijn uitgevoerd in recycled kunststof. Alle onderdelen zijn makkelijk te verplaatsen.

ENG: The Rock, a modern ape enclosure! This playful seating object is a true bonus in a large space. The various sitting heights provide an informal atmosphere. The Rock can be produced in both uni or full colour elements. The stairs and seats are made with recycled synthetic materials. All parts are easily moveable.

GER: The Rock, ein moderner Affenfels! Dieses spielerische Sitzobjekt ist ein Gewinn für jeden Großraum. Durch die unterschiedlichen Sitzebenen entsteht eine ungezwungene Atmosphäre. The Rock kann sowohl mit Uni- als auch mit Vollfarbenelementen ausgestattet werden. Treppe und Sitze sind aus wiederverwertetem Kunststoff hergestellt. Alle Teile lassen sich leicht verschieben.



CAPTAIN PIET

NL: Captain Piet is een multifunctioneel object met circa 80 zitplaatsen. Binnen een kwartier zijn deze meubels om te bouwen tot een groot en oersterk podium van 700 cm lang, 300 cm breed en 80 cm hoog. Captain Piet bestaat uit: 5 Captain picknicksets, 6 Captain loungebanken, 4 Captain stairs (zitelementen), 4 Captain block (lage tafels) en 12 vlonderdelen.

ENG: Captain Piet is a multifunctional object with about 80 seats. Within 15 minutes these pieces can be converted into a large and sturdy stage of 700cm by 300cm and 80cm high. Captain Piet consists of: 5 Captain picnic tables, 6 Captain lounge sofas, 4 Captain stairs (seat elements), 4 Captain Block (low tables) and 12 floor parts.

GER: Captain Piet ist ein Multifunktionsobjekt mit etwa 80 Sitzplätzen. Innerhalb einer Viertelstunde lassen sich diese Möbel zu einer großen und bärenstarken Bühne mit einer Länge von 700 cm, einer Breite von 300 cm und einer Höhe von 80 cm umgestalten. Captain Piet besteht aus: 5 Captain-Picknicksätzen, 6 Captain-Loungebänken, 4 Captain-Stairs (Sitzelementen), 4 Captain-Blocks (niedrigen Tischen) und 12 Stegteilen.



Studio Roofer | www.roofer.tv | info@roofer.tv